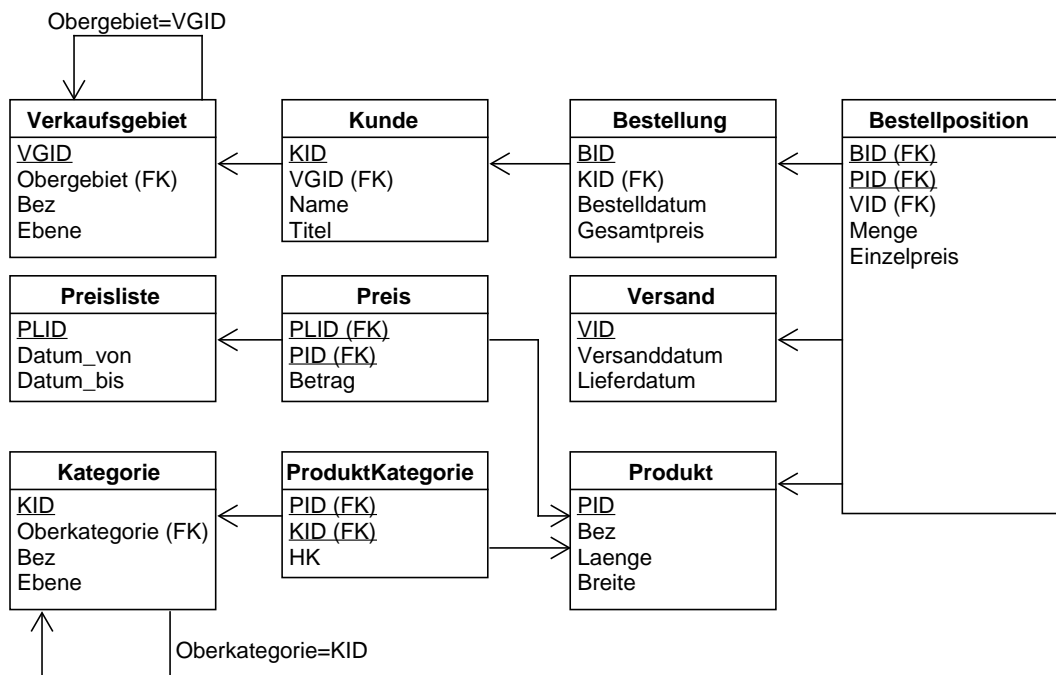


## Übung 1: Abfragen mit SQL (10 Punkte)

Die Abfragen beziehen sich auf das folgende Datenmodell, dessen Beschreibung Sie in dem Dokument *Datenmodell Verkauf Gartenmöbel* finden.



```
alter session set current_schema=ugm;
```

---

## Aufgabe 1 (1 Punkt)

Bestellungen mit Bestelldatum 23.09.2019 und KID kleiner als 10700. Sortiert nach BID.

BID		KID	
118099		10467	
118100		10044	
118111		10628	

---

## Aufgabe 2 (1 Punkt)

Alle Produkte, die keine Längenangabe haben. Sortiert nach Bez.

PID	BEZ	LAENGE	BREITE
63203	Dennis-Klappstuhl		55
63201	Diana-Klappstuhl		50
61104	Lucca-Esstisch		
63202	Mira-Klappstuhl		55
64304	Pflanztopf Kleb		
64301	Pflanztopf Kremo		
64303	Pflanztopf Kum		
64302	Pflanztopf Lanz		
64305	Pflanztopf Strenz		
64306	Pflanztopf Strunz		
61202	Stehtisch eckig		
61201	Stehtisch rund		

---

### Aufgabe 3 (1 Punkt)

Alle Kunden mit Namen 'Bechtel' wobei im Titel nur 'ohne' und 'mit' stehen soll, abhängig davon, ob der Kunde einen Titel hat oder nicht. Sortiert nach KID.

```
KID |NAME |TITEL|
-----|-----|-----|
10877|Bechtel|mit |
13887|Bechtel|ohne |
14834|Bechtel|ohne |
15261|Bechtel|ohne |
```

---

## Aufgabe 4 (1 Punkt)

Verkaufsgebiethierarchie mit Einrückungen entsprechend der Ebene. Sortiert nach VGID.

```
VERKAUFSGEBIET |
-----|
D |
  Nord |
    Nordost |
      Mecklenburg-Vorpommern|
    Nordwest |
      Schleswig-Holstein |
      Hamburg |
  Sued |
    Suedost |
      Bayern |
    Suedwest |
      Baden-Wuerttemberg |
      Rheinland-Pfalz |
```

---

## Aufgabe 5 (1 Punkt)

Verkaufsgebiete der Ebene 3, in denen am 01.07.2017 'Flux-Blumenkästen' verkauft wurden. Verwenden Sie 'select distinct ...' damit jedes Verkaufsgebiet in der Ausgabe nur einmalig erscheint. Sortiert nach VGID.

```
VGID|VERKAUFSGEBIET_EBENE_3|
----|-----|
1100|Nordost                |
1200|Nordwest                |
```

---

## Aufgabe 6 (1 Punkt)

BID der Bestellungen, für die mindestens eine Position noch nicht versendet wurde. Verwenden Sie `'select distinct ...'` damit jede BID in der Ausgabe nur einmalig erscheint. Sortiert nach BID.

```
BID |
-----|
121310|
121323|
121336|
121356|
121358|
121363|
121364|
121369|
121376|
121378|
121385|
121388|
121389|
121390|
121392|
121396|
121397|
121400|
121401|
121408|
121413|
121415|
121416|
121420|
121423|
121426|
121427|
121429|
121430|
```

---

## Aufgabe 7 (1 Punkt)

Produkte und deren Kategorien für alle Produkte in deren Bezeichnungen 'tisch' oder 'topf' vorkommen. Sortiert nach PID.

PID	BEZ	KATEGORIE	HAUPTKATEGORIE
61101	Picknicktisch/Bank-Kombination	Esstische	J
61101	Picknicktisch/Bank-Kombination	Gartenbaenke - Holz	N
61102	Larum-Esstisch	Esstische	J
61103	Siena-Esstisch	Esstische	J
61104	Lucca-Esstisch	Esstische	J
61201	Stehtisch rund	Stehtische	J
61202	Stehtisch eckig	Stehtische	J
64201	Draan Standard Pflanztisch	Planztische	J
64202	Merlin Pflanztisch	Planztische	J
64301	Pflanztopf Kremo	Pflanztoepfe	J
64302	Pflanztopf Lanz	Pflanztoepfe	J
64303	Pflanztopf Kum	Pflanztoepfe	J
64304	Pflanztopf Kleb	Pflanztoepfe	J
64305	Pflanztopf Strenz	Pflanztoepfe	J
64306	Pflanztopf Strunz		



---

## Aufgabe 8 (1 Punkt)

Bestellpositionen mit fehlerhaftem Einzelpreis. D.h., der Einzelpreis stimmt nicht mit dem Betrag aus der zum Zeitpunkt gültigen Preisliste überein. Sortiert nach BID und PID.

BID	BESTELLDATUM	PID	EINZELPREIS	BETRAG	MENGE
102030	2017-09-16	64201	31.04	30.99	1
105162	2018-04-18	61102	99.55	99.5	1

---

## Aufgabe 9 (1 Punkt)

Produktkategorien mit Unter- und Unter-Unterkategorien. Sortiert nach KID.

KATEGORIE	UNTERKATEGORIE	UNTERUNTERKATEGORIE	
-----	-----	-----	
Gartenmoebel	Gartentische	Esstische	
Gartenmoebel	Gartentische	Stehtische	
Gartenmoebel	Gartenbaenke	Gartenbaenke - Holz	
Gartenmoebel	Gartenbaenke	Gartenbaenke - Kunststoff	
Gartenmoebel	Gartenstuehle	Sessel	
Gartenmoebel	Gartenstuehle	Klappstuehle	
Gartenmoebel	Pflanzenbehaelter	Blumenkaesten	
Gartenmoebel	Pflanzenbehaelter	Planztische	
Gartenmoebel	Pflanzenbehaelter	Pflanztoepfe	

---

## Aufgabe 10 (1 Punkt)

Kunden aus Verkaufsgebiet 2220 ohne Bestellungen. Sortiert nach KID.

KID	NAME
18138	Schaub
18154	Wilkens
18496	Gebert
18613	Reif
18706	Rudolf
18789	Kampmann
18799	Schuler
18882	Vetter