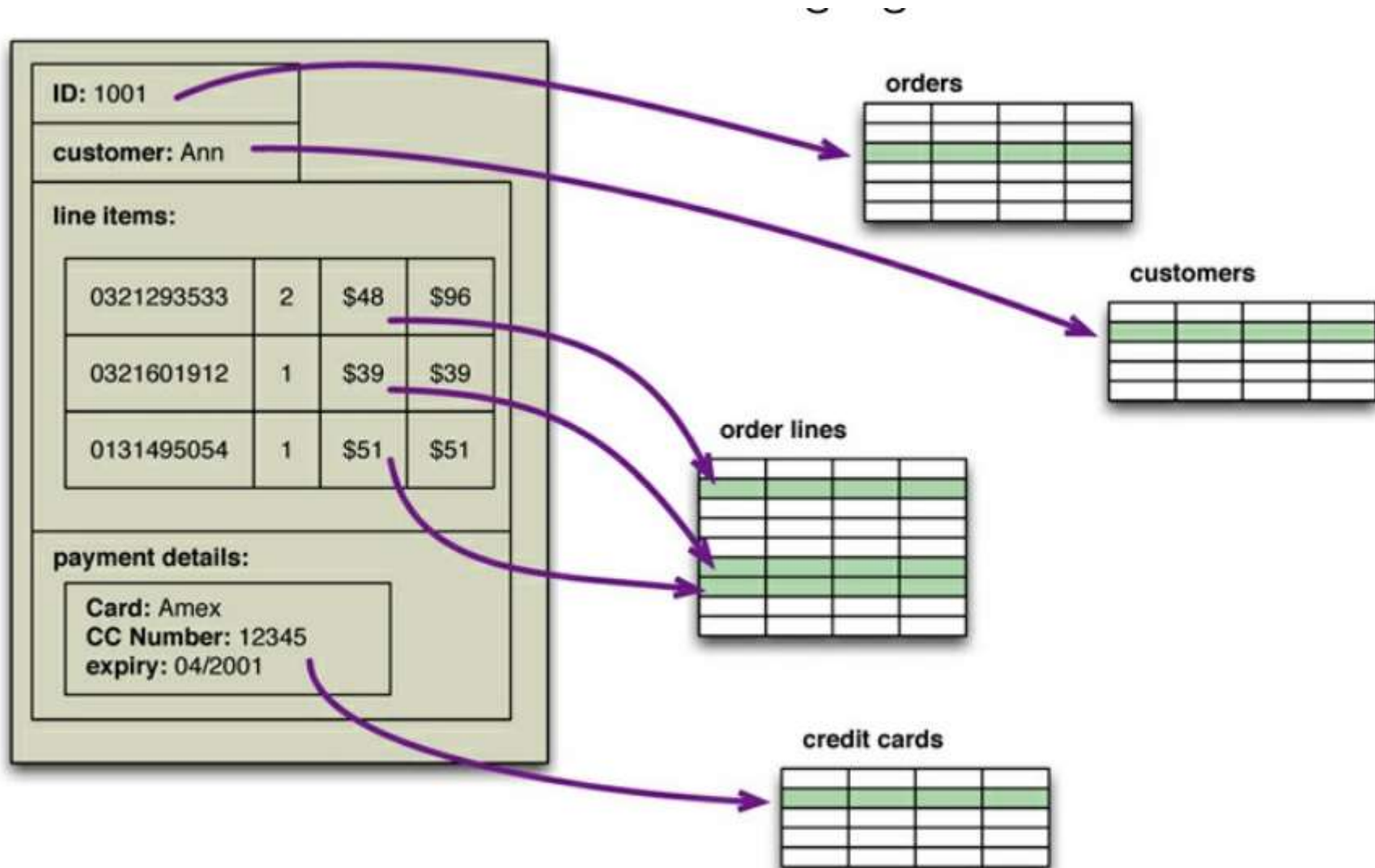
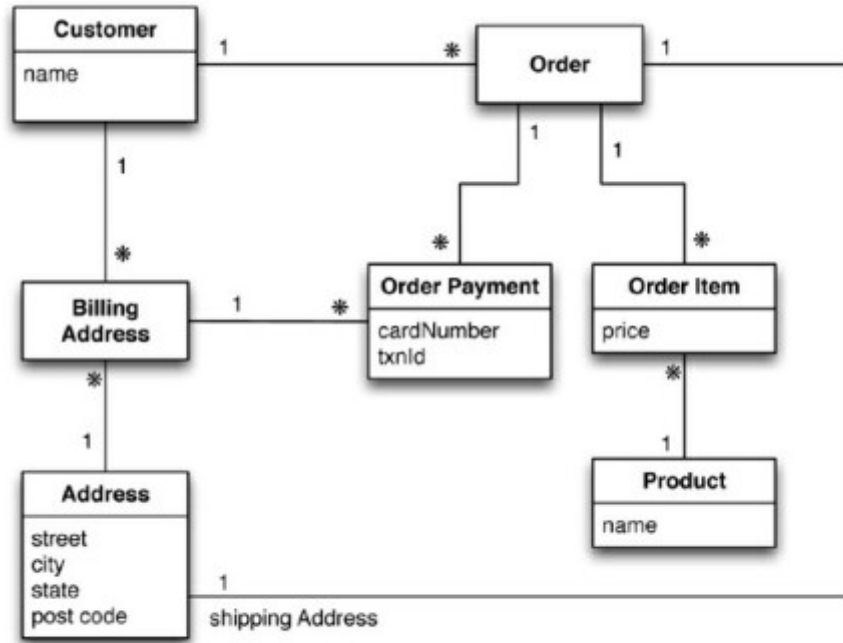


- Anwendung arbeitet mit komplexen Strukturen
- Relationales Datmodell erfordert Zerlegung in flache Tabellen





Customer	
Id	Name
1	Martin

Orders		
Id	CustomerId	ShippingAddressId
99	1	77

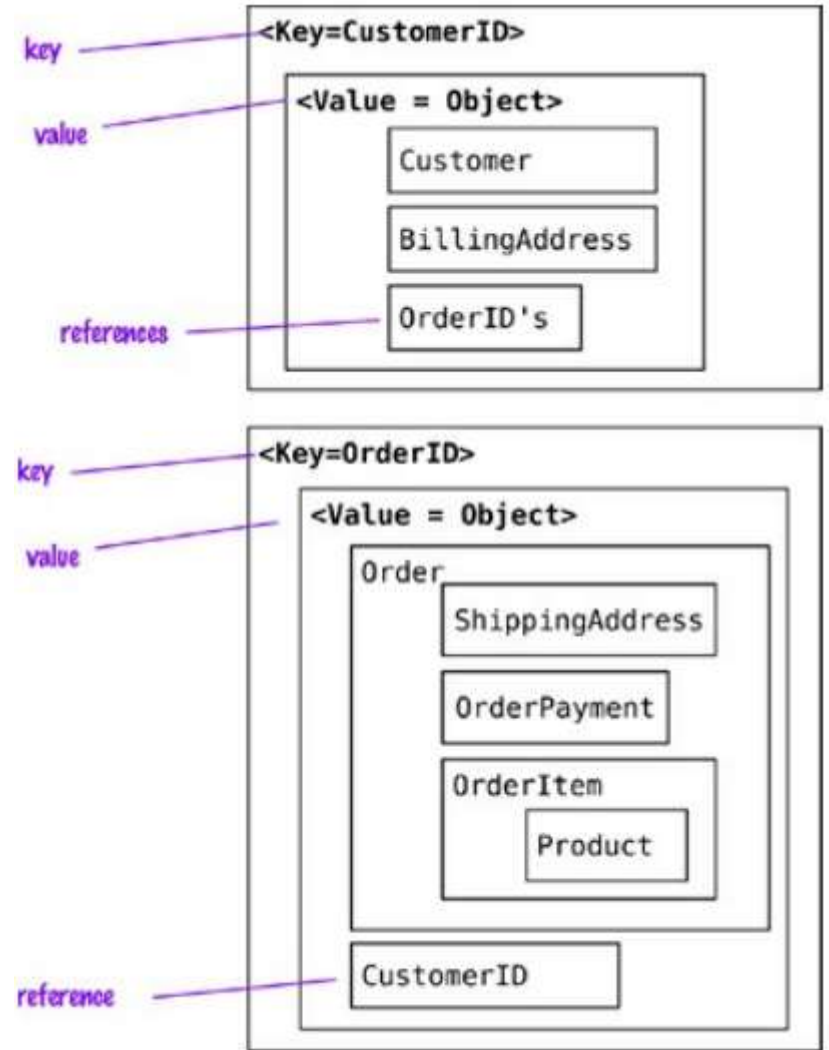
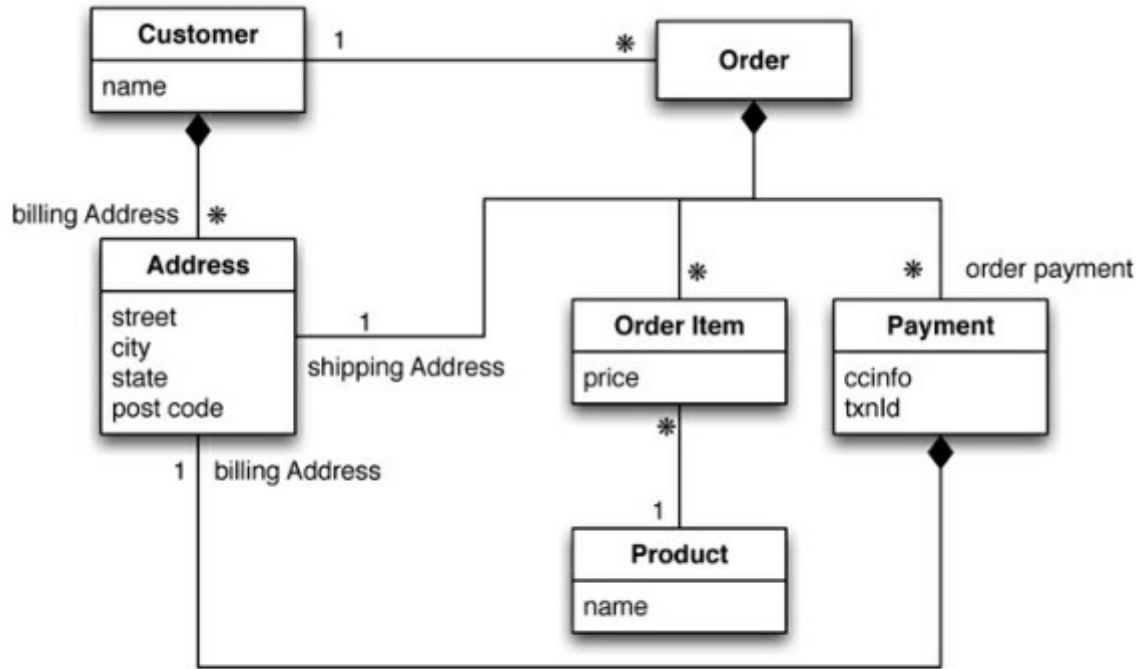
Product	
Id	Name
27	NoSQL Distilled

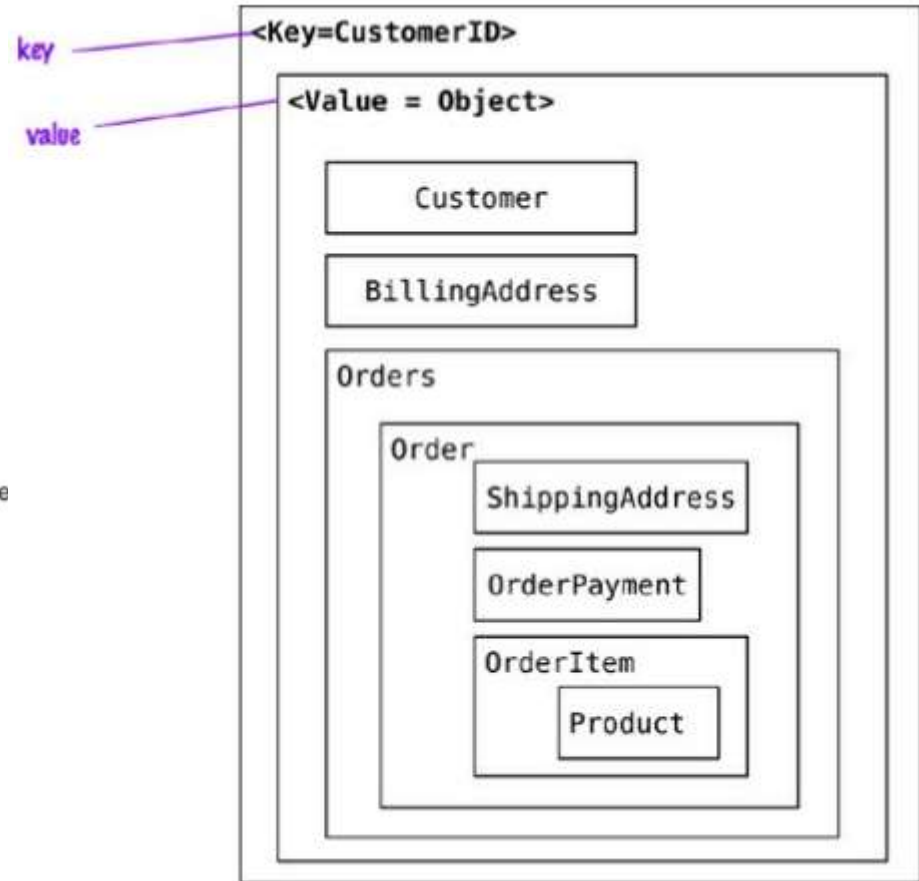
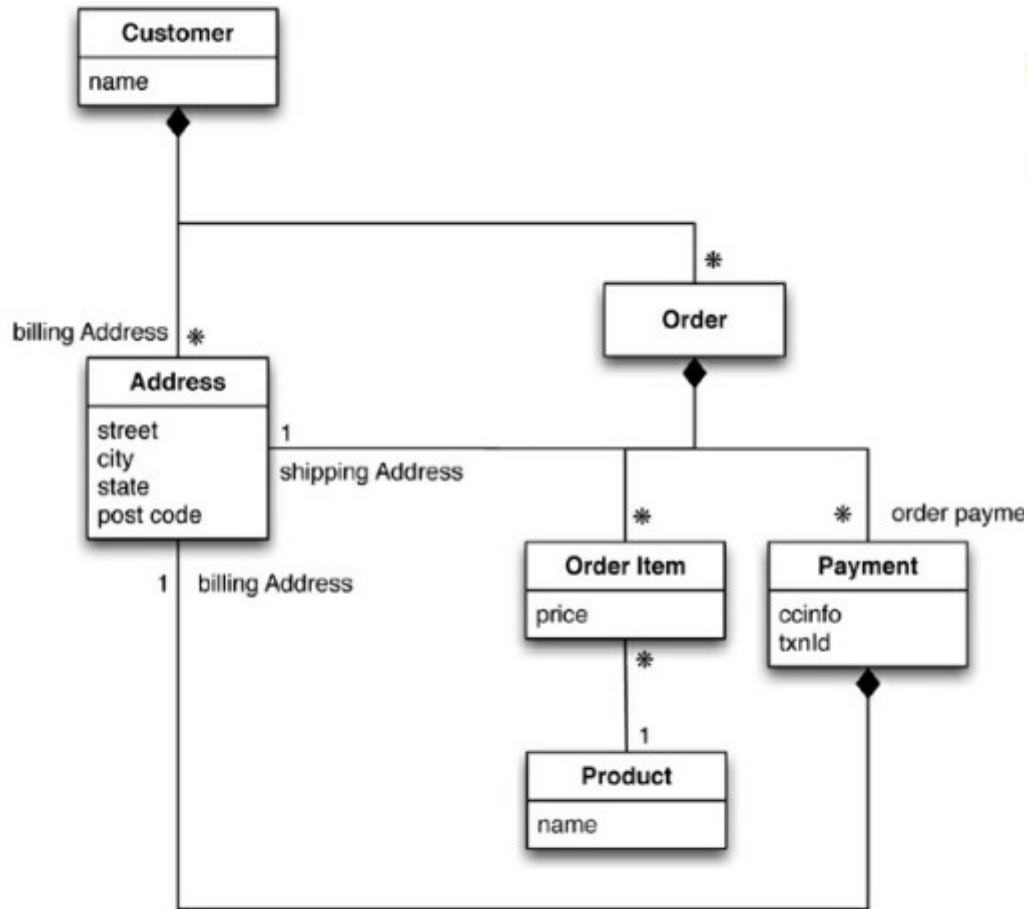
BillingAddress		
Id	CustomerId	AddressId
55	1	77

OrderItem			
Id	OrderId	ProductId	Price
100	99	27	32.45

Address	
Id	City
77	Chicago

OrderPayment				
Id	OrderId	CardNumber	BillingAddressId	txnId
33	99	1000-1000	55	abelif879rft





- Selbstbeschreibende baumartige Strukturen
- Aggregate, z.B in JSON:

```
{  
  "text":  
    "Das Web ist heutzutage eine wichtige Quelle der  
    Datenanalyse. Wikipedia, News-Portale, Soziale  
    Medien usw. werden zu Informationslieferanten."  
  ,  
  "author": {  
    "name": "Classen",  
    "location": "Berlin, Germany",  
  },  
  "tags": ["Searching", "Classification", "Clustering"]  
}
```

- Datenbank = Menge von Kollektionen
- Kollektion
 - Menge von Dokumenten
 - entspricht Tabelle
 - flexibles Schema
- Dokument
 - entspricht einer Zeile in einer Tabelle
 - ähnliche Dokumente in einer Kollektion

Montag, 16. Januar 2023 08:03

- Anwendungen mit reichhaltigen Domänenmodellen
- Web-Anwendungen mit großer Nutzeranzahl
- Anwendungen mit starker horizontaler Skalierung
- CRM-Systeme
- Katalogsysteme
- Portale, News, Wiki, Foren, Blogs