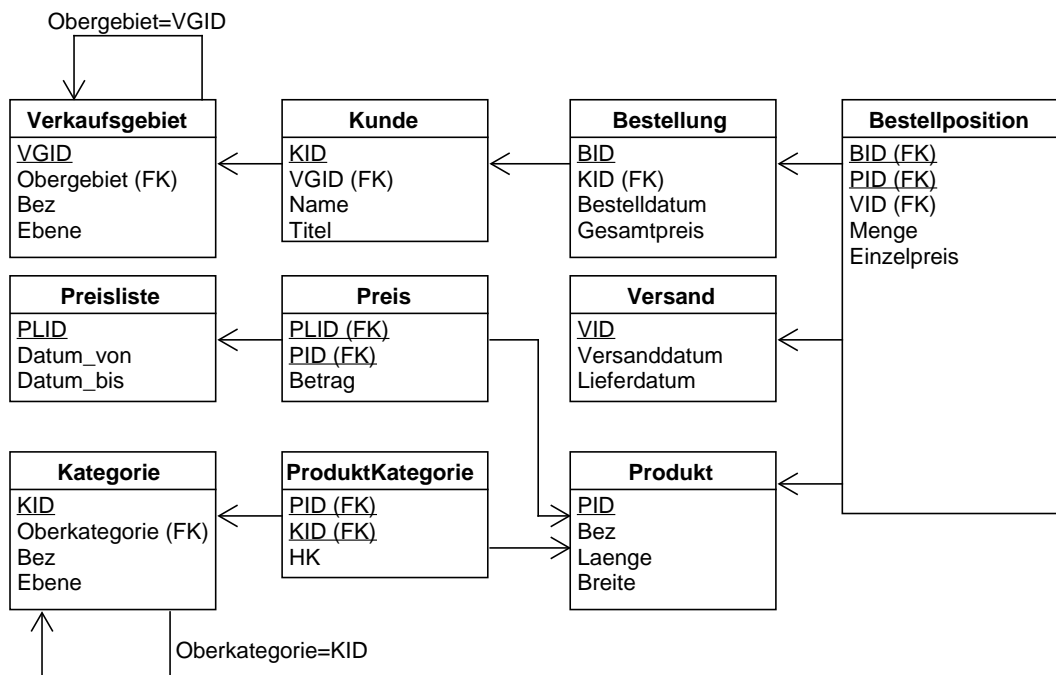


### Übung 3: Komplexe Abfragen mit SQL (30 Punkte)

Die Abfragen beziehen sich auf das folgende Datenmodell, dessen Beschreibung Sie in dem Dokument *Datenmodell Verkauf Gartenmöbel* finden.



```
alter session set current_schema=ugm;
```

---

## Aufgabe 1 (2 Punkte)

Anzahl Bestellungen pro Verkaufsgebiet der Ebene 3. Es sollen nur solche Verkaufsgebiete ausgegeben werden, die mehr als 2000 Bestellungen haben. Sortiert nach VGID.

VGID	BEZ	ANZAHL_BESTELLUNGEN
1200	Nordwest	6483
2100	Suedost	5557
2200	Suedwest	7683

---

## Aufgabe 2 (5 Punkte)

Umsatz 'Lima Gartensessel' über alle Monate des Jahres 2019. Umsatz ist Summe Gesamtpreise der Bestellungen. Absteigend sortiert nach Umsatz.

Jahr	Monat	Umsatz
2019	5	102895.05
2019	7	88448.39
2019	6	85576.91
2019	8	80696.02
2019	4	58121.1
2019	11	56178.97
2019	9	52429.29
2019	10	51164.92
2019	12	44227.92
2019	3	41473.48
2019	2	41159.42
2019	1	38323.6

---

### Aufgabe 3 (5 Punkte)

Umsatz pro Kategorie und Jahr für die Jahre 2018 und 2019. Es sollen nur Produkte der Kategorien der Ebene 3 betrachtet werden. Umsatz ist Summe Gesamtpreise der Bestellungen. In die Berechnung darf jedes Produkt nur bzgl. der Hauptkategorie einbezogen werden. Sortiert nach Jahr und Produktbezeichnung.

Jahr	Produkt	Umsatz
2018	Blumenkaesten	1732340.13
2018	Esstische	1548676.12
2018	Gartenbaenke - Holz	415735.23
2018	Gartenbaenke - Kunststoff	795020.96
2018	Klappstuehle	1294920.13
2018	Pflanztoepfe	1685575.1
2018	Planztische	707178.17
2018	Sessel	1236766.89
2018	Stehtische	1020703.44
2019	Blumenkaesten	1975092.05
2019	Esstische	1862889.64
2019	Gartenbaenke - Holz	501690.59
2019	Gartenbaenke - Kunststoff	941288.72
2019	Klappstuehle	1537292.93
2019	Pflanztoepfe	1999465.82
2019	Planztische	846954.88
2019	Sessel	1447650.38
2019	Stehtische	1170415.69

---

## Aufgabe 4 (6 Punkte)

Letzte Bestellung im August 2018.

BID	KID	BESTELLDATUM	GESAMTPREIS
-----	-----	-----	-----
109125	10197	2018-08-31 00:00:00	826.24

---

## Aufgabe 5 (6 Punkte)

Produkte mit ihrer Haupt- und Nebenkategorie, für alle Produkte, in deren Bezeichnungen 'tisch' oder 'sessel' vorkommen. Sortiert nach PID.

PID	BEZ	HAUPTKATEGORIE	NEBENKATEGORIE
61101	Picknicktisch/Bank-Kombination	Esstische	Gartenbaenke - Holz
61102	Larum-Esstisch	Esstische	
61103	Siena-Esstisch	Esstische	
61104	Lucca-Esstisch	Esstische	
61201	Stehtisch rund	Stehtische	
61202	Stehtisch eckig	Stehtische	
63101	Lima-Gartensessel	Sessel	
63102	Mica-Klappsessel	Sessel	Klappstuehle
64201	Draan Standard Pflanztisch	Planztische	
64202	Merlin Pflanztisch	Planztische	

---

## Aufgabe 6 (6 Punkte)

Anzahl der Bestellungen, bei denen es Teillieferungen gab. Das sind solche Bestellungen, zu denen mindestens zwei Versandaktionen gehören.

Das Ergebnis wird nicht verraten.